

# Organisatie van het basisonderwijs en secundair onderwijs

# Organisatie basisonderwijs-secundair onderwijs

- Aanpassing lestijden
- Verkeersstromen van leerlingen omgeving Lange Kroonstraat - Molenlei

# Aanpassing lestijden

Kleuterschool (JEF VAN HOOFPLEIN)		Lagere school (MOLENLEI)		Secundair (LANGE KROONSTRAAT)	
Vroeger	nieuw	vroeger	nieuw	vroeger	nieuw
8.40 – 9.30	8.45 – 9.35	8.40 – 9.30	8.30 – 9.20	8.30 – 9.20	8.30 – 9.20
9.30 – 10.00	9.35 – 10.25	9.30 – 10.20	9.20 – 10.10	9.25 – 10.15	9.25 – 10.15
10.00 – 10.15	10.25 – 10.45	10.20 – 10.35	10.10 – 10.30	10.15 – 10.30	10.15 – 10.30
10.15 – 11.05	10.45 – 11.35	10.35 – 11.25	10.30 – 11.20	10.30 – 11.20	10.30 – 11.20
11.05 – 11.30	11.35 – 11.45	11.25 – 12.30	11.20 – 12.25	11.25 – 12.15	11.25 – 12.15
11.05 – 11.50 (w)	11.35 – 11.55 (w)	11.25 – 11.50 (w)	11.20 – 11.45 (w)		
11.30 – 12.30	11.45 – 12.45	12.30 – 13.30	12.25 – 13.25	12.15 – 13.20	12.15 – 13.20
12.30 – 13.20	12.45 – 13.35	13.30 – 14.20	13.25 – 14.15	13.20 – 14.10	13.20 – 14.10
13.20 – 14.10	13.35 – 14.25	14.20 – 15.10	14.15 – 14.30 of 14.15 – 15.15	14.15 – 15.05	14.15 – 15.05
14.10 – 14.35	14.25 – 14.50	15.10 – 15.25	14.30 – 15.30 of 15.15 – 15.30	15.10 – 16.00	15.10 – 16.00
14.35 – 15.30	14.50 – 15.40	15.25 – 15.30	Einde schooldag 15.30 uur	(16.05 – 16.55)	(16.05 – 16.55)

# Aanpassing lestijden

- Openingsuren:

- Lagere school: 08.00 uur
- Kleuterschool: 08.15 uur
- Secundair: 08.00 uur

- Begin lesuren

- Lagere school: 8.30 uur
- Kleuterschool: 08.45 uur
- Secundair: 08.30 uur

- Einde school dag:

- Lagere school: 15.30 uur

- Tot 15.45 uur opvang door school
- Naschoolse opvang vanaf 15.45 uur tot 16.30 uur
- Vanaf 16.30 uur rij naar buitenschoolse opvang

- Kleuterschool: 15.40 uur

- Tot 15.55 uur opvang door school
- Naschoolse opvang vanaf 15.55 uur tot 16.30 uur
- Vanaf 16.30 uur rij naar buitenschoolse opvang

# Verkeersstromen van leerlingen omgeving Lange Kroonstraat - Molenlei



## ALGEMEEN:

- Zoveel mogelijk fiets of te voet
- Auto verder parkeren dan onmiddellijke omgeving

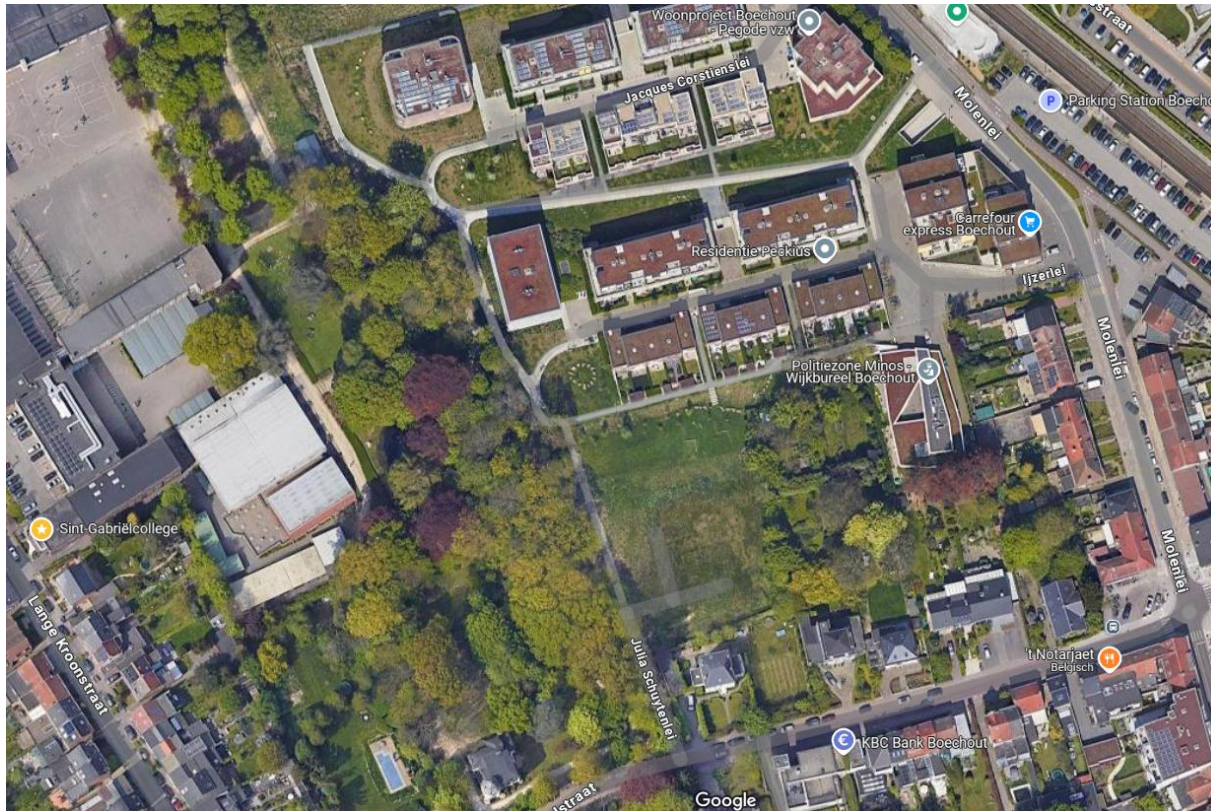
# VOETGANGERSSTROMEN



# Fietsstromen lagere school - secundair



# AUTO's



## Aanpassingen lestijden

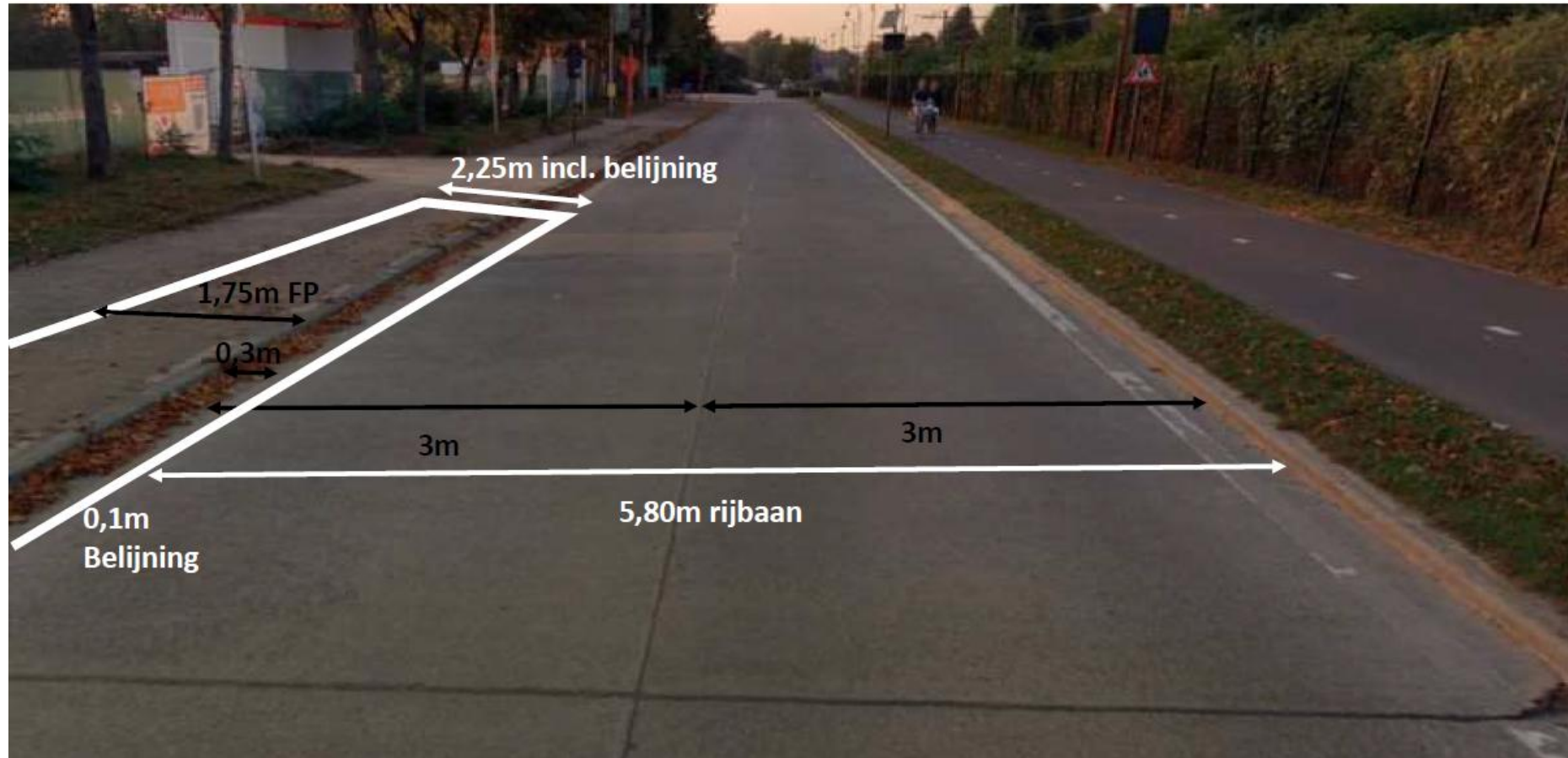
Start school:

- Verkeersstroom van Molenlei naar Jef Van Hoofplein
- 15 minuten verschil (beginuur)

Einde school:

- Verkeersstroom van Molenlei naar Jef Van Hoofplein
- 10 minuten verschil (einduur)

# MOLENLEI - aanpassingen



Verkeer kan in beide richtingen blijven doorgaan



### Aanpassingen Molenlei:

- Kiss- and ride principe
- Plaats voor 13- tal auto's